



# Obec Žďár

## Strategický rozvojový plán

### Díl B. Rozbory

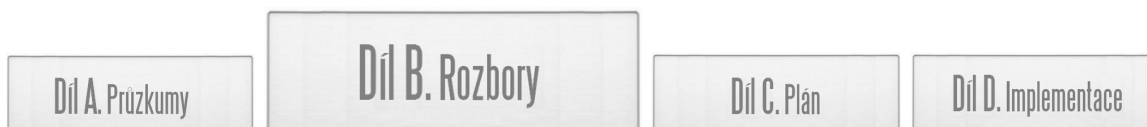


- 08. Celkový obsah dílu B.
- 09. Část teoretická
- 10. Část analytická
- 11. Část prognostická
- 12. Část syntetická

název dokumentace	:	<b>Strategický rozvojový plán obce ŽDÁR</b>
označení dokumentace	:	<b>MB-1-100420</b>
název dokumentu	:	<b>Celkový obsah dílu B. Rozbory</b>
označení dokumentu	:	<b>MB-1-100420-08</b>

Dokumentace označená MB-1-100420 je autorským dílem. Pořizování fyzických či mediálních kopií, nebo částečných kopií, opisů nebo částečných opisů této dokumentace podléhá ve smyslu Autorského zákona č. 121/2000 Sb., o právu autorském, o právech souvisejících s právem autorským a o změně některých zákonů v aktuálním platném znění předchozímu písemnému souhlasu vlastníků autorských práv s výjimkou krátkých citací jako součást kritických článků a recenzí. Bez jazykové korektury. Tiskové chyby vyhrazeny.

označení	název dokumentu	počet stran
----------	-----------------	-------------



<b>08.</b>	Celkový obsah dílu B. Rozbory .....	<b>2</b>
<b>09.</b>	Část teoretická (2) Rozbory.....	<b>18</b>
<b>10.</b>	Část analytická.....	<b>6</b>
<b>11.</b>	Část prognostická .....	<b>2</b>
<b>12.</b>	Část syntetická.....	<b>20</b>

název dokumentace	:	<b>Strategický rozvojový plán obce ŽDÁR</b>
označení dokumentace	:	<b>MB-1-100420</b>
název dokumentu	:	<b>Část teoretická (B) - Rozbory</b>
označení dokumentu	:	<b>MB-1-100420-09</b>

Dokumentace označená MB-1-100420 je autorským dílem. Pořizování fyzických či mediálních kopií, nebo částečných kopií, opisů nebo částečných opisů této dokumentace podléhá ve smyslu Autorského zákona č. 121/2000 Sb., o právu autorském, o právech souvisejících s právem autorským a o změně některých zákonů v aktuálním platném znění předchozímu písemnému souhlasu vlastníků autorských práv s výjimkou krátkých citací jako součást kritických článků a recenzí. Bez jazykové korektury. Tiskové chyby vyhrazeny.

označení	kapitola	strana
----------	----------	--------



## 09. Část teoretická (B) Rozbory

### 9.1 Prognostické metody

<b>9.1</b>	<b>Prognostické metody</b> .....	<b>3</b>
<b>9.1.1</b>	Subjektivní prognostické metody.....	<b>3</b>
<b>9.1.2</b>	Objektivní prognostické metody .....	<b>3</b>
<b>9.1.3</b>	Systémové prognostické metody .....	<b>3</b>
<b>9.1.4</b>	Modelové vývojové scénáře .....	<b>3</b>

### 9.2 Metodika interpretace

<b>9.2</b>	<b>Metodika interpretace výsledků</b> .....	<b>4</b>
<b>9.2.1</b>	Převažující spokojenost .....	<b>4</b>

9.2.2	Převažující nespokojenost .....	4
9.2.3	Převažující akceptance .....	5
9.2.4	Zásadní rozpolcenost.....	5
9.2.5	Zásadní shoda .....	5
9.2.6	Bipolární diferenciaci.....	6
9.2.7	Monopolární preference .....	6
9.2.8	Rostoucí spokojenost.....	6
9.2.9	Rostoucí nespokojenost.....	7
9.2.10	Rozptýlená preference .....	7
9.3	<b>Prameny a literatura.....</b>	<b>7</b>

\*\*\*

## 9.1 Prognostické metody

### 9.1.1 Subjektivní prognostické metody

- Srovnávací metoda
- Analýza dokumentů
- Dotazovací metoda
- Brainstorming

### 9.1.2 Objektivní prognostické metody

- Analýza trendových funkcí
- Regresní analýza
- Strukturální analýza

### 9.1.3 Systémové prognostické metody

- Interakce subjektivních a objektivních postupů

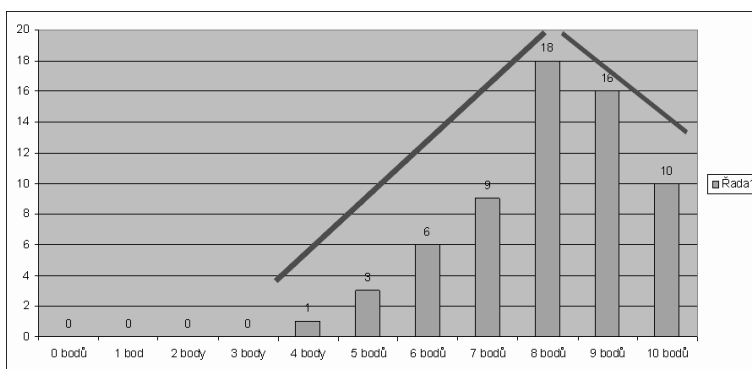
### 9.1.4 Modelové vývojové scénáře

Tvorba vývojových scénářů vychází z kvalifikované schopnosti tématické predikce. Požadovaný výsledek vzniká hodnocením *Event outcome forecasts*, čili jaká z možných budoucností nastane s největší možnou pravděpodobností. Obecně platí, že míru předpověditelnosti vždy určuje míra nelinearity (stability) daného systému.

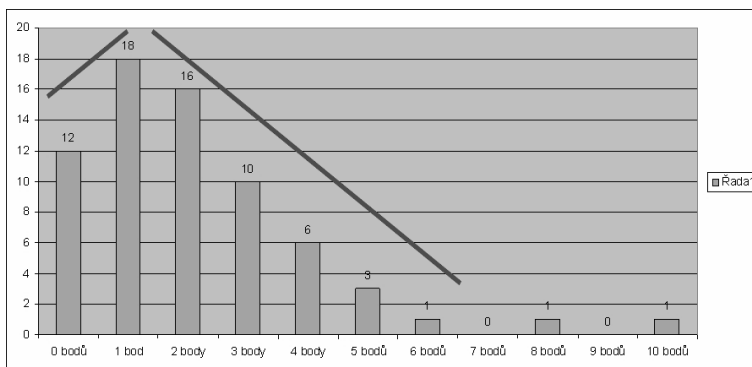
## 9.2 Metodika interpretace

Interpretaci výsledné podoby sloupcových grafů lze provádět podle několika charakteristických průběhů grafu.

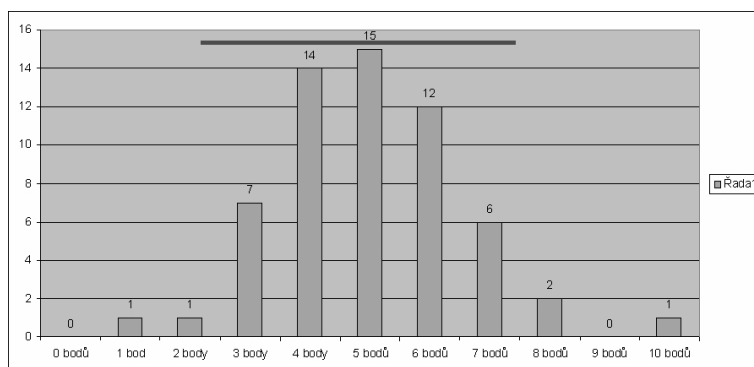
### 9.2.1 Převažující spokojenost



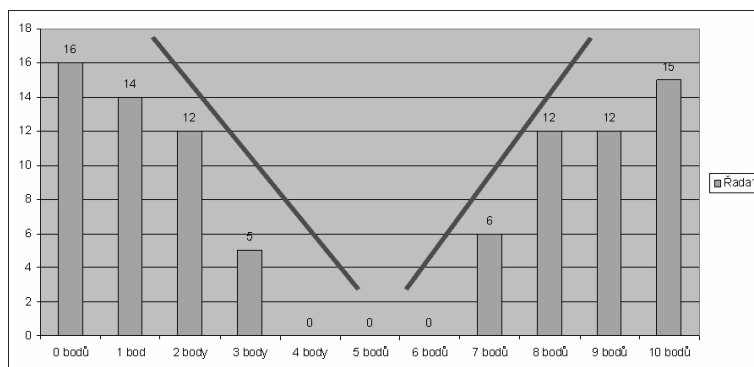
### 9.2.2 Převažující nespokojenost



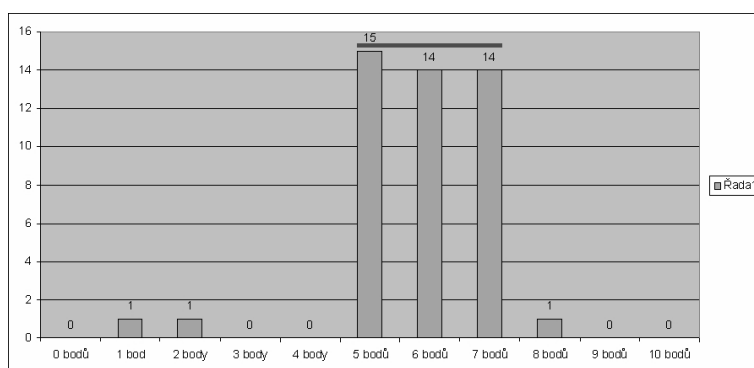
### 9.2.3 Převažující akceptance



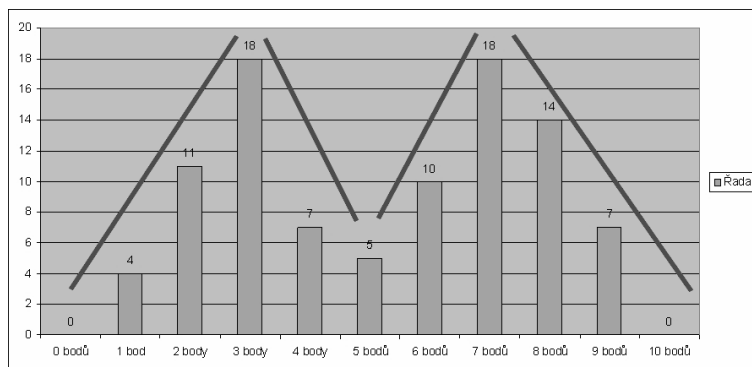
### 9.2.4 Zásadní rozpolcenost



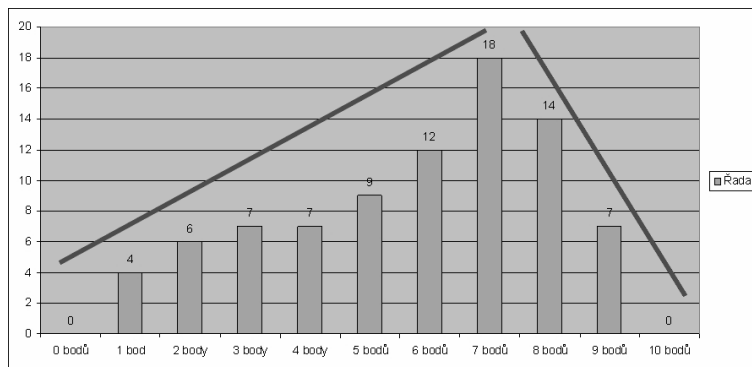
### 9.2.5 Zásadní shoda



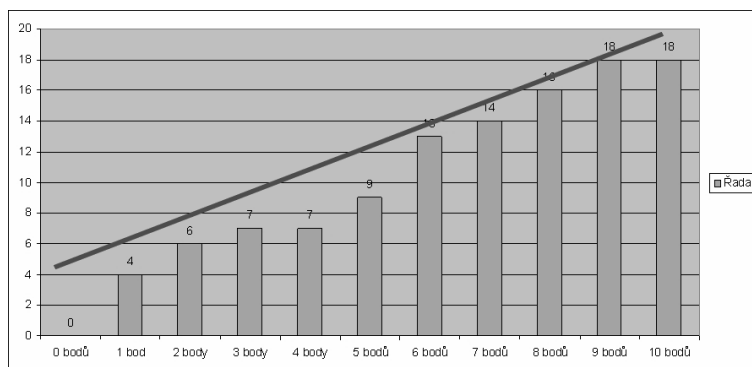
### 9.2.6 Bipolární diferenciace



### 9.2.7 Monopolární preference

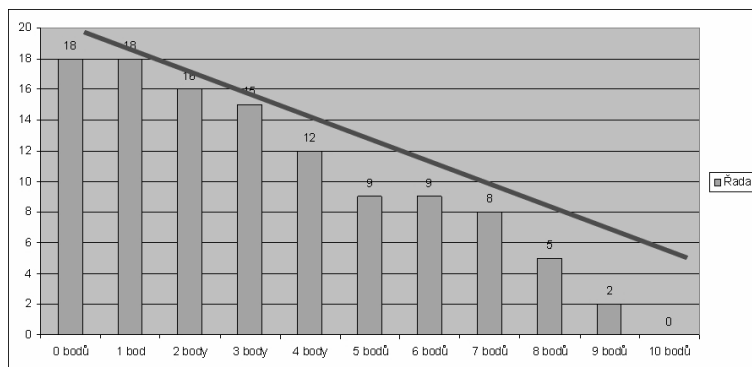


### 9.2.8 Rostoucí spokojenost

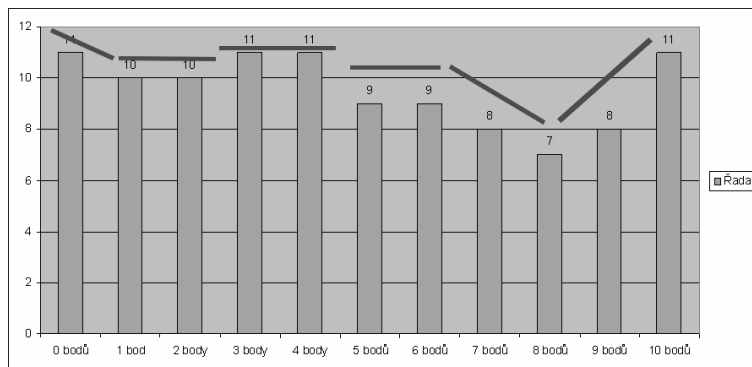




### 9.2.9 Rostoucí nespokojenost



### 9.2.10 Rozptýlená preference



## 9.3 Prameny a literatura

[1] FOTR Jiří, VACÍK Emil, SOUČEK Ivan, ŠPAČEK Miroslav, HÁJEK Stanislav. *Tvorba strategie a strategické plánování*. 1. vydání Praha: Grada Publishing, 2012. 384 str. ISBN 978-80-247-3985-4.

[2] OHMAE Kenichi. *Identifikace klíčových faktorů úspěšnosti ( Key Success Factors )*.

[3] <http://www.srpo.cz>

Holeček, J., Binek, J., Galvasová, I., Chabičovská, K., Svobodová, H. *Obec a její rozvoj v širších souvislostech*. 1. vyd. Brno: GaREP Publishing, 2009. 98 s. ISBN 978-80-904308-2-2.

*Metodika tvorby programu rozvoje obce (MMR)* Zpracováno v rámci projektu CZ.1.04/4.1.00/62.00008, 2014

Binek, J., Svobodová, H., Holeček, J., Galvasová, I., Chabičovská, K. *Synergie ve venkovském prostoru – Přístupy k řešení problémů rozvoje venkovských obcí*. 1. vyd. Brno: GaREP Publishing, 2010. 120 s. ISBN 978-80-904308-4-6.

*Strategický plán obce a mikroregionu*, metodická příručka, Příloha 9: Metody pro zapojení veřejnosti do přípravy strategických dokumentů, VŠB-TU Ostrava, Ekonomická fakulta, Ostrava 2006

Rektořík, J., & Šelešovský, J. (1999). *Strategie rozvoje měst, obcí, regionů a jejich organizací* (1st ed.). Brno: MU.

Labounková V., et al. (2004). *Metodická příručka pro zpracování strategických rozvojových dokumentů mikroregionů*: Výzkumná zpráva. Brno: Ústav územního rozvoje.

Bičík, I., & Perlín, R. (2006). *Strategický plán mikroregionu: Metodická příručka pro zájemce o strategické plánování ve venkovských mikroregionech a obcích*. Praha: Středočeský kraj.

Ježek, J. (2006). *Strategické regionální plánování. Role regionálních rozvojových agentur, mikroregionů a vysokých škol v regionálním rozvoji*. Plzeň: Západočeská univerzita.

\*\*\*

název dokumentace	:	<b>Strategický rozvojový plán obce ŽDÁR</b>
označení dokumentace	:	<b>MB-1-100420</b>
název dokumentu	:	<b>Část analytická</b>
označení dokumentu	:	<b>MB-1-100420-10</b>

Dokumentace označená MB-1-100420 je autorským dílem. Pořizování fyzických či mediálních kopií, nebo částečných kopií, opisů nebo částečných opisů této dokumentace podléhá ve smyslu Autorského zákona č. 121/2000 Sb., o právu autorském, o právech souvisejících s právem autorským a o změně některých zákonů v aktuálním platném znění předchozímu písemnému souhlasu vlastníků autorských práv s výjimkou krátkých citací jako součást kritických článků a recenzí. Bez jazykové korektury. Tiskové chyby vyhrazeny.

<b>označení</b>	<b>kapitola</b>	<b>strana</b>
-----------------	-----------------	---------------



## 8.1 Výsledky výzkumu - anketa

<b>8.1</b>	<b>Výsledky výzkumu anketa .....</b>	<b>3</b>
<b>8.1.1</b>	Jak jste celkově spokojen se životem v obci .....	<b>3</b>
<b>8.1.2</b>	Které záležitosti v obci fungují dobře.....	<b>4</b>
<b>8.1.3</b>	Které záležitosti v obci nefungují dobře.....	<b>4</b>
<b>8.1.4</b>	Jaké priority rozvoje by měla obec prosazovat.....	<b>5</b>
<b>8.1.5</b>	Jste ochoten se na budoucím rozvoji podílet .....	<b>6</b>
<b>8.1.6</b>	Jste spokojen se stavem občanské vybavenosti.....	<b>6</b>
<b>8.1.7</b>	Jste spokojen se stavem dopravní obslužnosti .....	<b>7</b>
<b>8.1.8</b>	Jste spokojen se stavem technické infrastruktury ....	<b>7</b>
<b>8.1.9</b>	Jste spokojen s úpravou veřejných prostranství .....	<b>8</b>
<b>8.1.10</b>	Jste spokojen se stavem obecního majetku .....	<b>8</b>
<b>8.1.11</b>	Jste spokojen s mezilidskými vztahy v obci.....	<b>9</b>
<b>8.1.12</b>	Jste spokojen se stavem bezpečnosti v obci .....	<b>9</b>

<b>8.1.13</b>	Jste spokojen se stavem kulturního života v obci ..	<b>10</b>
<b>8.1.14</b>	Jakou částku má obec ročně k dispozici .....	<b>10</b>
<b>8.1.15</b>	Měla by se obec výdaje na rozvoj .....	<b>11</b>
<b>8.1.16</b>	Na úkor jakých výdajů .....	<b>11</b>

\*\*\*

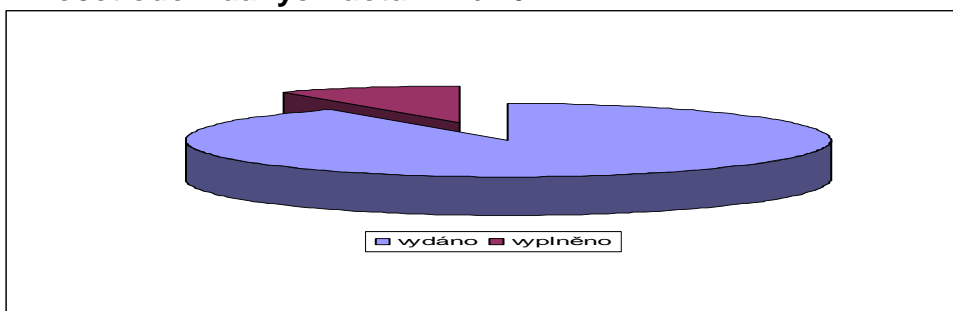
## 8.1 Výsledky výzkumu - anketa

verze 2016

### 8.1 Výsledky výzkumu veřejného mínění v obci

Počet vydaných dotazníků: 600

Počet odevzdaných dotazníků: 61

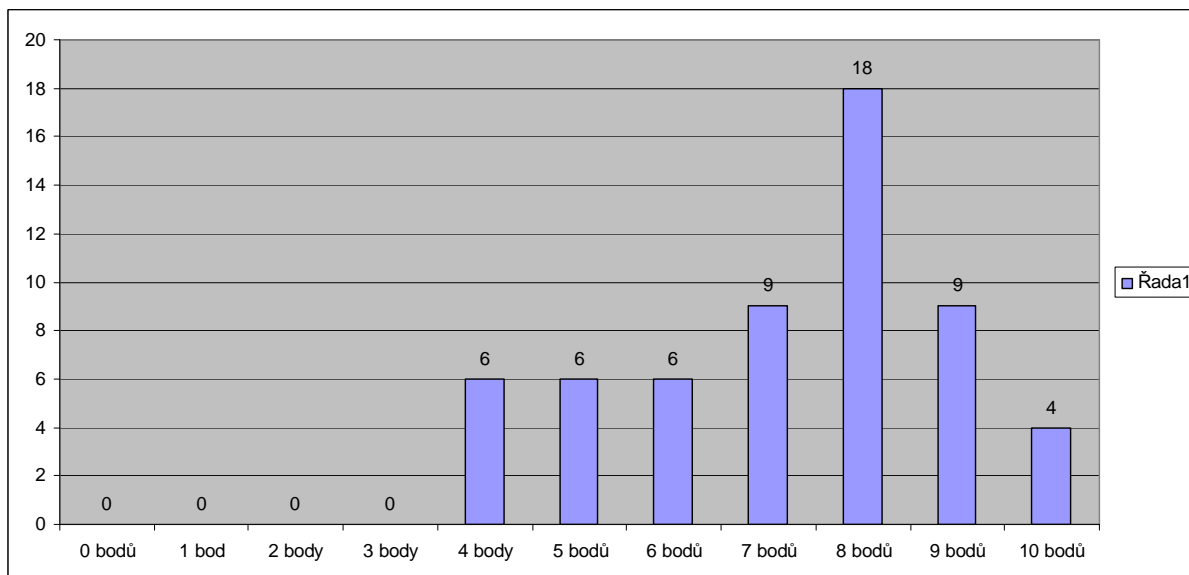


#### 8.1.1

##### Otázka č.1

Jak jste celkově spokojen(a) se životem v obci

Legenda: každý sloupek s číslem udává celkový počet hlasů



Legenda: 0 bodů – nejméně spokojen

10 bodů – nejvíce spokojen

### 8.1.2

#### Otázka č.2

#### Které záležitosti podle vás v obci fungují dobře?

svoz domovního odpadu 39  
vodovod 12  
kanalizace 10  
mateřská školka 8  
úklid obce 8  
základní škola 6  
informace z OÚ 6  
činnost OÚ 6  
spolková činnost 4  
veřejné osvětlení 3  
svoz bioodpadu 3  
sběr surovin 2  
práce starosty obce 2  
autobusová doprava 2  
SDH 2  
likvidace elektroodpadu  
administrativa OÚ  
vlaková doprava  
práce zastupitelstva  
společenské akce

### 8.1.3

#### Otázka č.3

#### Které záležitosti podle vás v obci nefungují dobře?

veřejný rozhlas 13  
dopravní komunikace 11  
veřejné osvětlení 7  
dopravní obslužnost 4  
dopravní značení 4  
dětské hřiště 4  
provoz pošty 3  
provoz lékaře 3  
psí exkrementy 3  
kulturní program 3  
úklid obce 2  
svoz domovního odpadu 2  
čerpání dotací 2  
plakátovací plochy

parkování na veřejnosti  
bezbariérová přístupnost  
výběr poplatků  
péče o seniory  
péče řádného hospodáře

#### 8.1.4

##### **Otázka č.4**

**Jaké priority budoucího rozvoje by podle vás měla obec prosazovat?**

rekonstrukce komunikací 15  
rekonstrukce a výstavba chodníků 8  
dokončení kanalizace 6  
tělocvična 3  
měření rychlosti 2  
bezpečnost v dopravě 2  
pečovatelský dům 2  
rekonstrukce rozhlasu 2  
dostavba vodovodu 2  
rekonstrukce budovy OÚ  
rekonstrukce osvětlení  
pznačené přechody  
čistota ovzduší  
zastavení výstavby  
nový vodní zdroj  
udržení venkovského charakteru  
kabelizace el. vedení  
obecní kompostárna  
hřiště  
stavba kulturního domu  
dopravní obslužnost  
turistické centrum  
bankomat  
dopravní retardéry

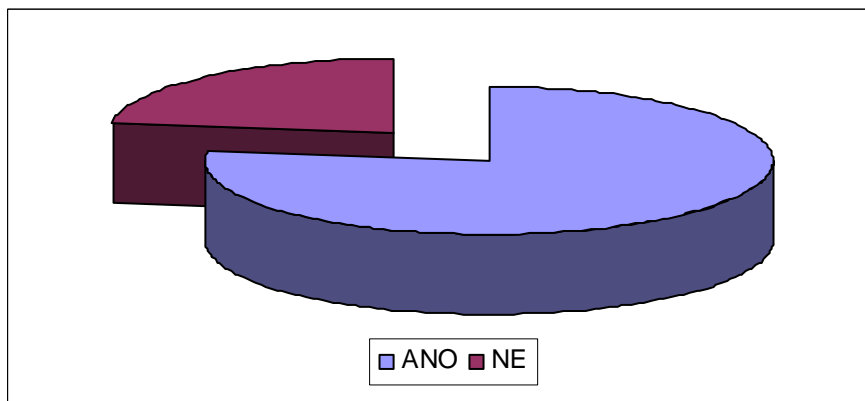
### 8.1.5

#### Otázka č.5

Jste ochoten(-na) se na budoucím rozvoji obce podílet?

ano: 44

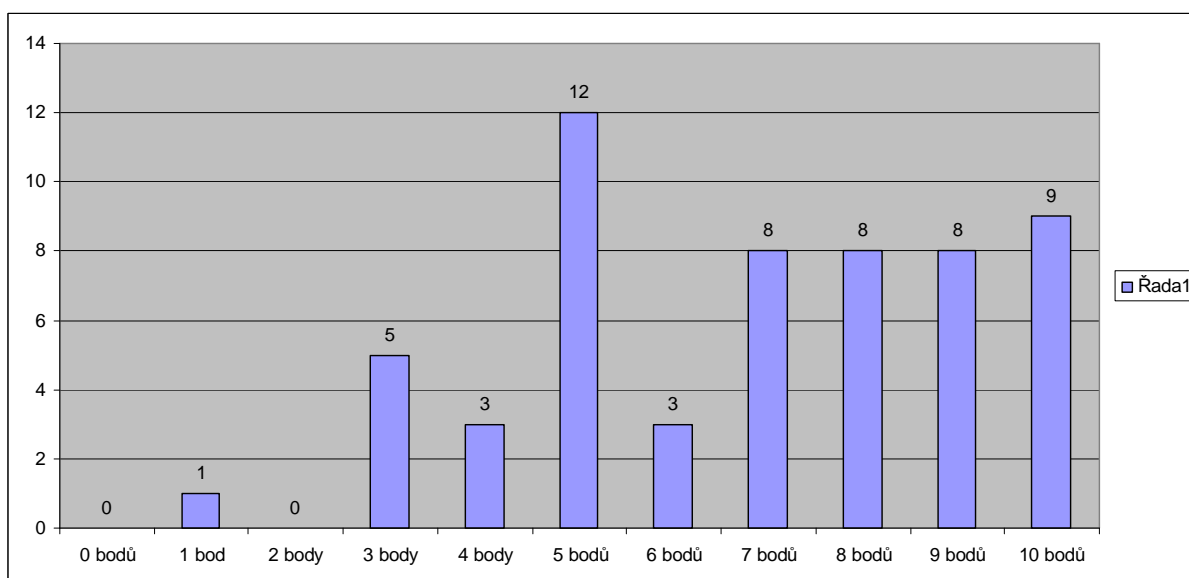
ne: 13



### 8.1.6

#### Otázka č.6

Jste spokojen(a) se stavem občanské vybavenosti?

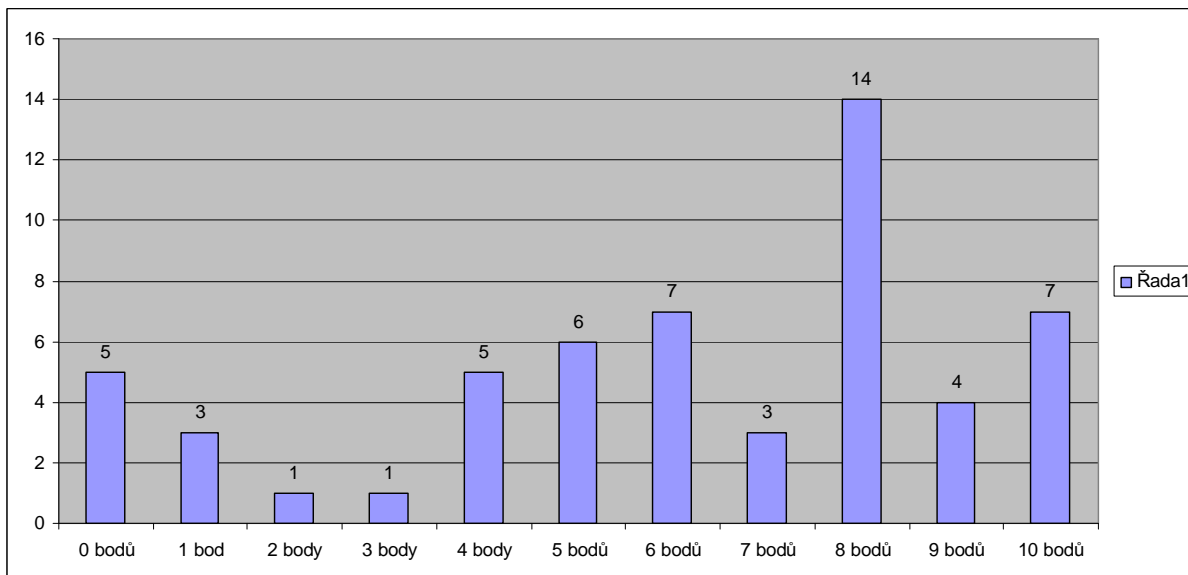




### 8.1.7

#### Otázka č.7

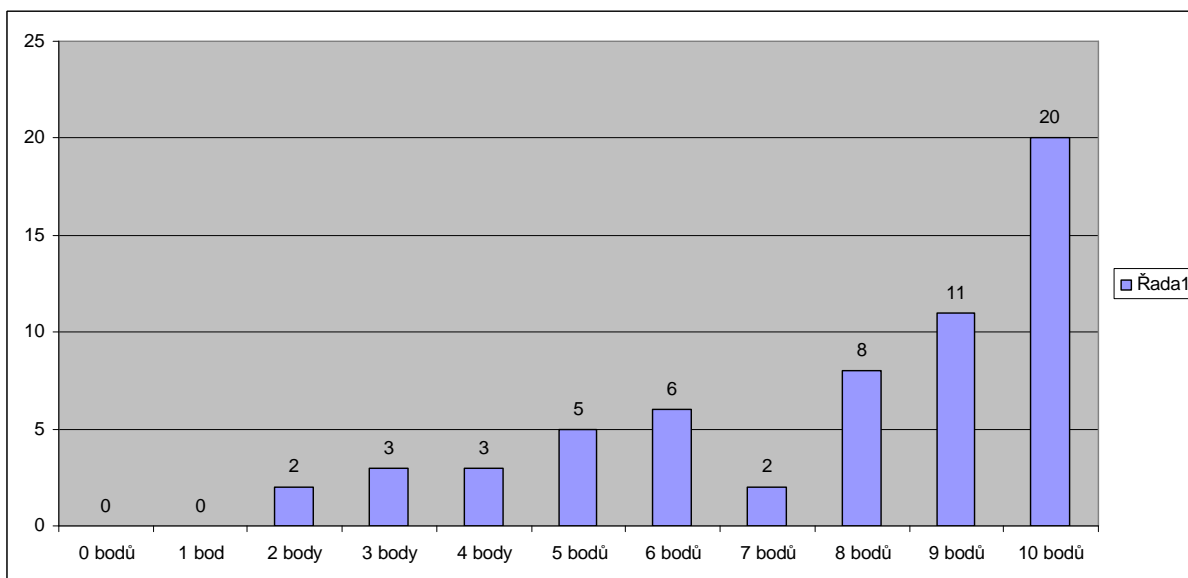
Jste spokojen(a) se stavem dopravní obslužnosti?



### 8.1.8

#### Otázka č.8

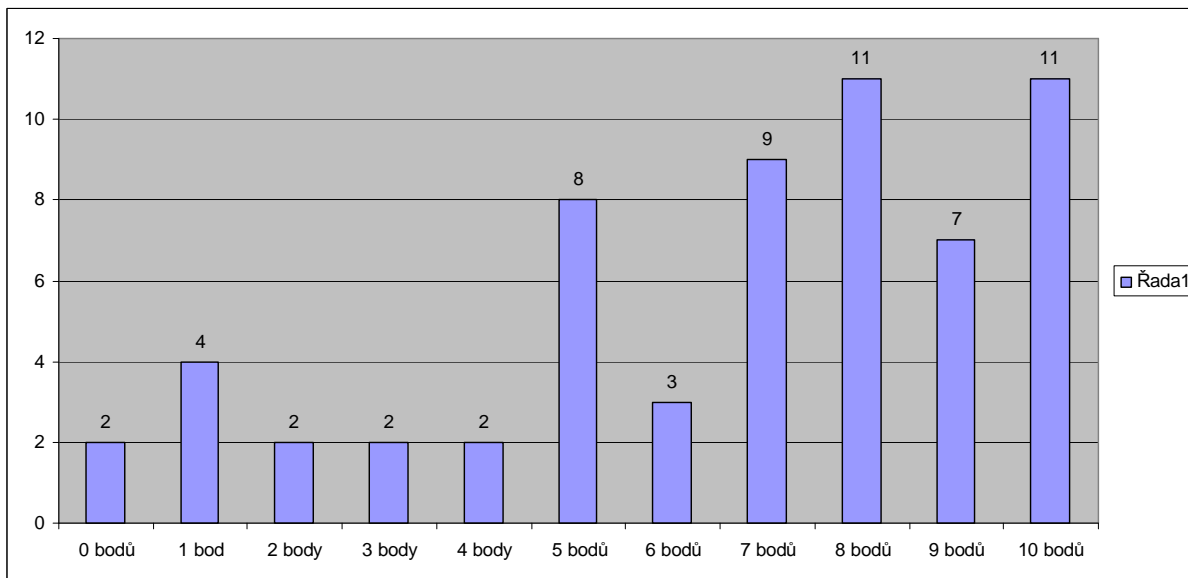
Jste spokojen(a) se stavem technické infrastruktury? ( voda, kanalizace, plyn atd. )



### 8.1.9

#### Otázka č.9

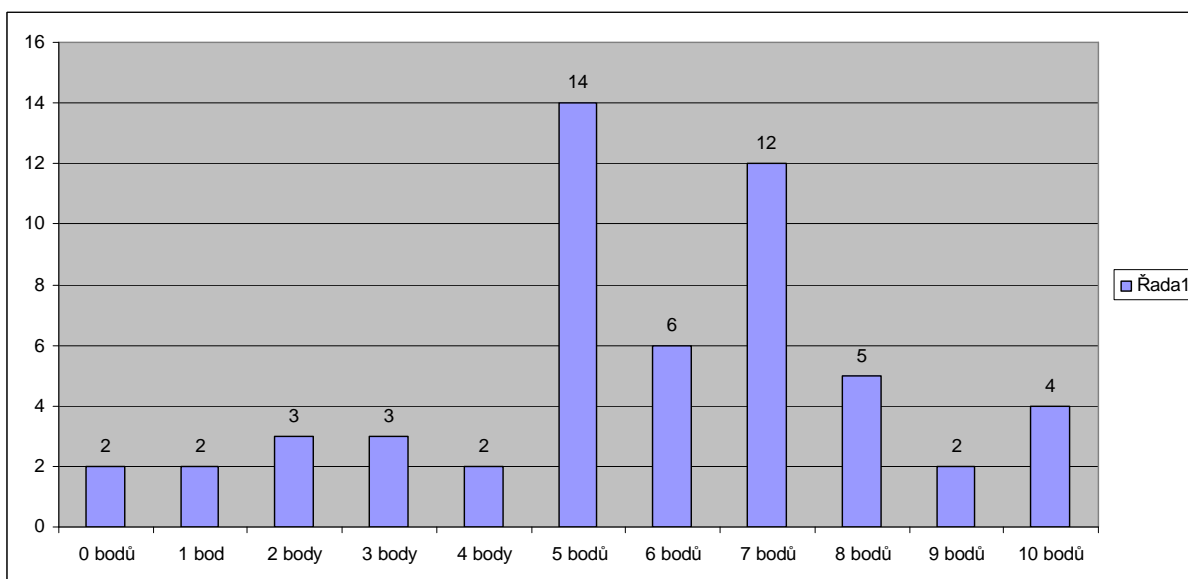
Jste spokojen(a) s úpravou veřejných prostranství?



### 8.1.10

#### Otázka č.10

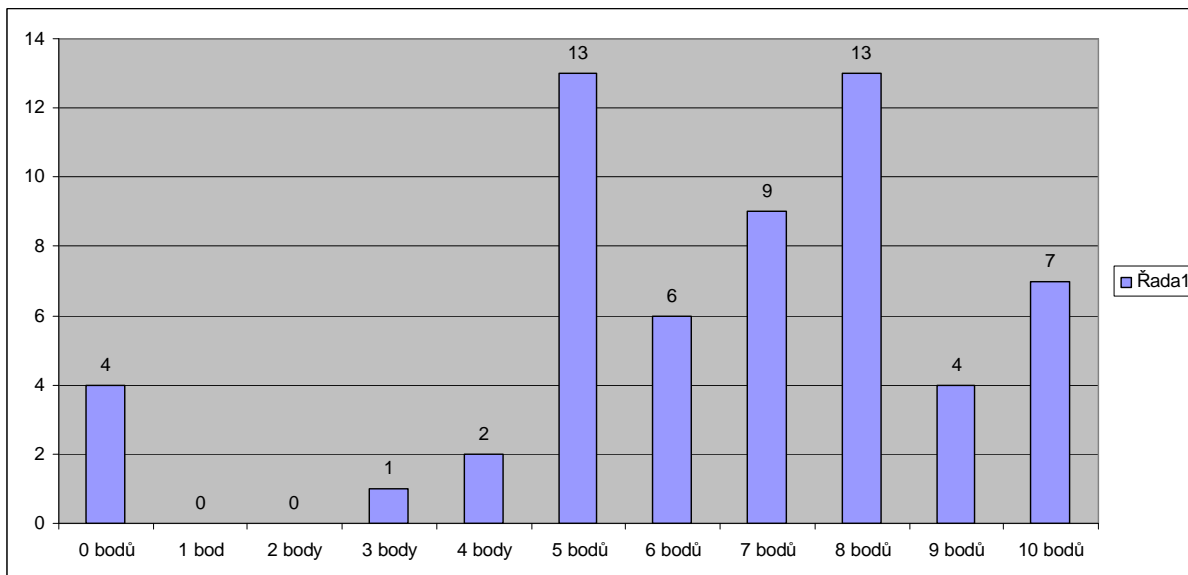
Jste spokojen(a) se stavem obecního majetku?



### 8.1.11

#### Otázka č.11

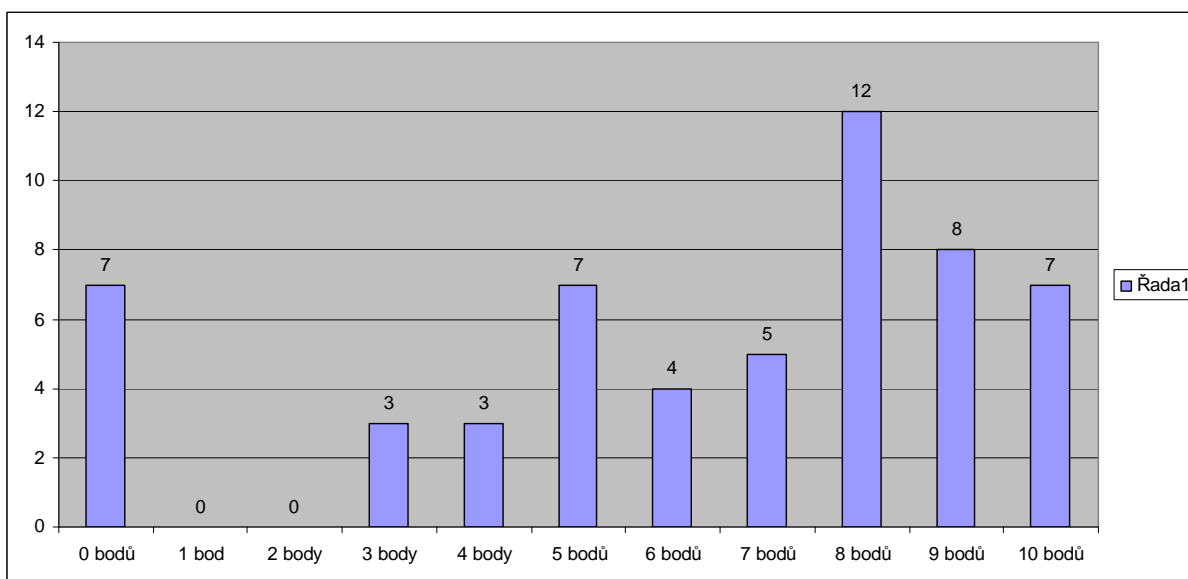
Jste spokojen(a) s atmosférou a mezilidskými vztahy v obci?



### 8.1.12

#### Otázka č.12

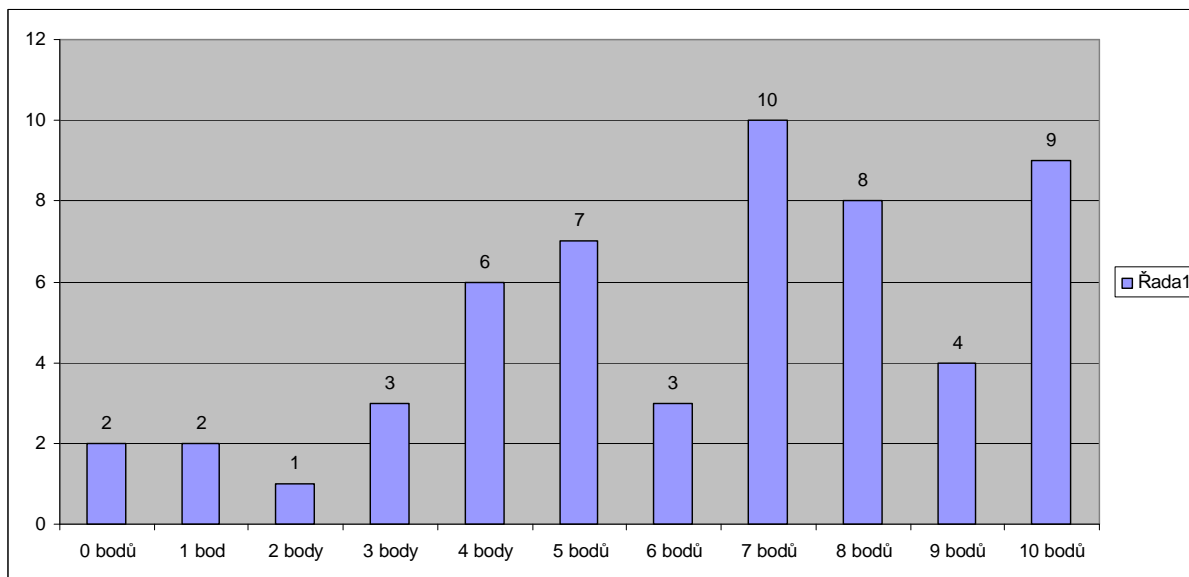
Jste spokojeni se stavem bezpečnosti v obci?



### 8.1.13

#### Otázka č.13

**Jste spokojen(a) se stavem kulturního a společenského života v obci?**



### 8.1.14

#### Otázka č.14

**Uveďte podle vašeho názoru, jakou orientační částku ročně má obec na svůj rozvoj přibližně k dispozici?**

- méně než 1 mil. Kč 5
- 1 mil. Kč 5
- několik mil. Kč 9
- 5 mil. Kč 3
- 6 mil. Kč 1
- 10 mil Kč 9
- 12 mil. Kč 2
- 15 mil. Kč 4
- 20 mil Kč 1
- 30 mil. Kč 3
- 50 mil. Kč 2

### 8.1.15

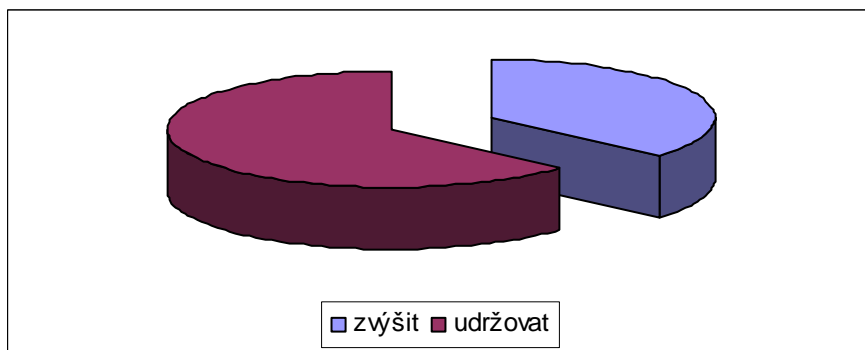
#### Otázka č.15

**Měla by obec výdaje na rozvoj:**

zvyšovat: 16

udržovat: 28

snižovat:0



### 8.1.16

#### Otázka č.16

**Pokud by měla obec výdaje zvýšit, tak na úkor jakých výdajů:**

počet úředníků obce

náklady na administrativu a provoz OÚ 3

opravy komunikací 2

osvětlení 3

název dokumentace	:	<b>Strategický rozvojový plán obce ŽDÁR</b>
označení dokumentace	:	<b>MB-1-100420</b>
název dokumentu	:	<b>Část prognostická</b>
označení dokumentu	:	<b>MB-1-100420-11</b>

Dokumentace označená MB-1-100420 je autorským dílem. Pořizování fyzických či mediálních kopií, nebo částečných kopií, opisů nebo částečných opisů této dokumentace podléhá ve smyslu Autorského zákona č. 121/2000 Sb., o právu autorském, o právech souvisejících s právem autorským a o změně některých zákonů v aktuálním platném znění předchozímu písemnému souhlasu vlastníků autorských práv s výjimkou krátkých citací jako součástí kritických článků a recenzí. Bez jazykové korektury. Tiskové chyby vyhrazeny.

označení	kapitola	strana
----------	----------	--------



## 11.1 Prognóza a prognostika

<b>11.1</b>	<b>Prognóza a prognostika .....</b>	<b>2</b>
-------------	-------------------------------------	----------

## 11.2 Prognóza

<b>11.2</b>	<b>Prognóza - Česká republika 2030 .....</b>	<b>2</b>
<b>11.2.1</b>	Oblast: Lidé a společnost.....	<b>3</b>
<b>11.2.2</b>	Oblast: Hospodářský model .....	<b>3</b>
<b>11.2.3</b>	Oblast: Odolné ekosystémy .....	<b>3</b>
<b>11.2.4</b>	Oblast: Obce a regiony .....	<b>4</b>
<b>11.2.5</b>	Oblast: Globální rozvoj .....	<b>4</b>
<b>11.2.6</b>	Oblast: Dobré vládnutí .....	<b>4</b>
	***	

## 11.1 Prognóza a prognostika

### 11.1 Prognóza a prognostika

#### **Prognóza**

Prognóza je systematická předpověď budoucího stavu objektivní reality.

#### **Prognostika**

Prognostika je vědecká disciplína, která se zabývá kvalifikovanou formulací prognóz.

Pro potřeby přípravy strategického rozvojového plánu obce je vhodné reflektovat výsledky vývojových prognóz, které mají vztah k danému území. Při jejich zpracování se používají subjektivní, objektivní a systémové metody.

## 11.2 Prognóza

### 11.3 Prognóza - Česká republika 2030

Výchozím podkladem pro zkoumání vývojových scénářů byl použit Strategický rámec pro rozvoj České republiky s názvem:

## **Česká republika 2030**

**Úřad vlády České republiky**

Oddělení pro udržitelný rozvoj



Tento dokument je výsledkem aktualizace Strategického rámce udržitelného rozvoje z předchozího období. Zadání aktualizace bylo schváleno usnesením vlády ČR ze dne 29. července 2015 č. 622. Základní výstupy tohoto dokumentu, založené na principu udržitelného rozvoje, lze do určité míry dekomponovat na úroveň správního území obce.

### **11.2.1 Oblast: Lidé a společnost**

- poroste míra rizika ohrožení chudobou
- dojde k prodlužování délky života, ovšem při dožívání v nemoci
- zaměstnanost ovlivní růst masivní příchod robotizace
- společnost se bude muset vyrovnat s dosud nepoznanou mírou digitalizace
- očekává se nástup *stříbrné ekonomiky* ( tzn. prodloužení doby odchodu do důchodu, případně návrat důchodců do práce)

### **11.2.2 Oblast: Hospodářský model**

- dojde k vyčerpání rozvojového modelu založeného na přímých zahraničních investicích
- očekává se zrušení závislosti ekonomického růstu na růstu materiální a energetické spotřeby
- dojde k dekarbonizaci ekonomiky
- péče o infrastrukturu získá s ohledem na změny klimatu strategický bezpečnostní význam
- veřejné finance projdou zásadní reformou, vynucenou změnami strukturálních příjmů
- očekává se příchod nových požadavků na veřejné výdaje

### **11.2.3 Oblast: Odolné ekosystémy**

- dojde k pokusu o zvrát ve vývoji degradace půdního fondu intenzivní zemědělskou a lesnickou činností
- dojde k pokusu o zvrát ve vývoji kontaminace povrchových vod
- s ohledem na bezpečnostně-strategický význam vody bude masivně podporováno úsilí o zadržování vody v krajině
- budou podporovány trvale udržitelné ekosystémy, které se pokusí zpomalit úbytek biologické rozmanitosti



#### **11.2.4 Oblast: Obce a regiony**

- očekává se nástup bezemisní dopravy
- dojde k podpoře opětovného využívání brownfieldů
- vznikne tlak na reurbanizaci vybydlených urbanistických center
- pohyby klimatu si vyžádají systémové adaptační změny veřejné zeleně
- municipality budou konfrontovány s legitimitou vládnutí
- v oblasti výstavby dojde k prosazení modelu pasivně energetického stavebnictví

#### **11.2.5 Oblast: Globální rozvoj**

- Základní globální rozvojovou strategií je podpora udržitelného rozvoje

#### **11.2.6 Oblast: Dobré vládnutí**

- dojde k pokusu o zvrát v poklesu politické participace veřejnosti na vládnutí prostřednictvím voleb a politických stran
- bude podporováno úsilí o vyšší propojení s aktuální zahraniční debatou
- budou posilovány deliberativní prvky demokracie

Pozn.

Další zdroje, ze kterých byly při tvorbě strategického rozvojového plánu čerpány prognostické údaje, jsou uvedeny v dokumentu ozn. 04 (část koordinační).

\*\*\*

název dokumentace	:	<b>Strategický rozvojový plán obce ŽDÁR</b>
označení dokumentace	:	<b>MB-1-100420</b>
název dokumentu	:	<b>Část syntetická</b>
označení dokumentu	:	<b>MB-1-100420-12</b>

Dokumentace označená MB-1-100420 je autorským dílem. Pořizování fyzických či mediálních kopií, nebo částečných kopií, opisů nebo částečných opisů této dokumentace podléhá ve smyslu Autorského zákona č. 121/2000 Sb., o právu autorském, o právech souvisejících s právem autorským a o změně některých zákonů v aktuálním platném znění předchozímu písemnému souhlasu vlastníků autorských práv s výjimkou krátkých citací jako součást kritických článků a recenzí. Bez jazykové korektury. Tiskové chyby vyhrazeny.

<b>označení</b>	<b>kapitola</b>	<b>strana</b>	<b>:</b>
-----------------	-----------------	---------------	----------



### 12.1 Informační syntéza

<b>12.1</b>	<b>Informační syntéza.....</b>	<b>3</b>
<b>12.1.1</b>	<b>3 největší úspěchy obce.....</b>	<b>3</b>
<b>12.1.2</b>	<b>3 největší problémy obce .....</b>	<b>3</b>
<b>12.1.3</b>	<b>3 hlavní rozvojové priority obce.....</b>	<b>3</b>

### 12.2 SWOT analýza

<b>12.2</b>	<b>SWOT analýza .....</b>	<b>4</b>
<b>12.2.1</b>	<b>SILNÉ STRÁNKY / STRENGTH.....</b>	<b>4</b>

12.2.2	SLABÉ STRÁNKY / WEAKNESS .....	4
12.2.3	PŘÍLEŽITOSTI / OPPORTUNITY .....	4
12.2.4	OHROŽENÍ / THREAT .....	4

## 12.3 Rekapitulace současného stavu

12.3	<b>Rekapitulace současného stavu .....</b>	<b>5</b>
	<b>Tématické oblasti</b>	
12.3.1	A - Vybavenost.....	5
12.3.2	B - Ekonomika a zaměstnanost .....	5
12.3.3	C - Lidské zdroje .....	6
12.3.4	D - Dopravní obslužnost.....	6
12.3.5	E - Životní prostředí.....	6
12.3.6	F - Cestovní ruch.....	7
12.3.7	G - Zájmové aktivity .....	7
12.3.8	H - Sport.....	7
12.3.9	I - Bezpečnost .....	7
12.3.10	J - Přístupnost.....	8

## 12.4 Závěr

12.4	<b>Závěr .....</b>	<b>8</b>
------	--------------------	----------

\*\*\*

## 12.1 Informační syntéza

### 12.1 Informační syntéza

Informační syntéza spojuje výsledky průzkumů a rozborů do závěrů, které se stanou východiskem pro návrhovou část strategického rozvojového plánu obce.

#### 12.1.1 3 největší úspěchy obce

- realizace významných ekologických projektů
- třídění a likvidace odpadu
- udržování komunitních aktivit

#### 12.1.2 3 největší problémy obce

- stav dopravní infrastruktury
- osobní bezpečnost a mezilidské vztahy
- provozní náklady kulturního domu

#### 12.1.3 3 hlavní rozvojové priority

- dokončení výstavby technické infrastruktury
- rozšíření občanské vybavenosti
- nové stavební pozemky

## 12.2 SWOT analýza

### 12.2 SWOT analýza

#### 12.2.1 SILNÉ STRÁNKY / STRENGTH

- výhodná poloha v atraktivním přírodním prostředí
- dostupnost regionálních center
- rozsah technické infrastruktury

#### 12.2.2 SLABÉ STRÁNKY / WEAKNESS

- nedostatečná občanská vybavenost
- absence urbanistického centra
- relativní rozlehlost katastru obce

#### 12.2.3 PŘÍLEŽITOSTI / OPPORTUNITY

- rozšíření nabídky občanské vybavenosti
- atraktivita individuální bytové výstavby
- využití turistického potenciálu lokality

#### 12.2.4 OHROŽENÍ / THREAT

- nepříznivý demografický a sociální vývoj
- změny v rozpočtovém určení daní
- zpomalení ekonomické aktivity regionu

## 12.3 Rekapitulace současného stavu

### 12.3 Rekapitulace současného stavu

Závěrečná rekapitulace současného stavu obce shrnuje poznatky získané z průzkumu, rešerší, ankety a konzultací se zájmovou veřejností.

A

Vybavenost

#### 12.3.1 Rekapitulace současného stavu A - Vybavenost

Obec dokončuje budování technické infrastruktury. Pro výraznější volnočasové aktivity obyvatel obce je sportovní zázemí nedostatečné či zastaralé. Rezervy jsou i v oblasti služeb a občanské vybavenosti.

B

Ekonomika a zaměstnanost

#### 12.3.2 Rekapitulace současného stavu B - Ekonomika a zaměstnanost

Ekonomika obce je stabilizovaná. Pracovních příležitosti přímo v obci není mnoho a většina aktivní populace za prací vyjíždí. Nejvýznamnější zaměstnavatelé v obci zaměstnávají pouze omezený počet osob. Nabídka pracovních příležitostí se neseťká s odpovídající poptávkou, nabídku služeb omezuje velikost kupní síly obyvatelstva.

## C Lidské zdroje

### 12.3.3 Rekapitulace současného stavu C - Lidské zdroje

Kapacita lidských zdrojů je úměrná velikosti obce. Z hlediska demografické struktury regionu i celé ČR se dá hodnotit věkové složení obyvatelstva obce jako průměrné. Lidský potenciál rozšiřuje zvyšování počtu novostaveb v obci.

## D Dopravní obslužnost

### 12.3.4 Rekapitulace současného stavu D - Dopravní obslužnost

Základní veřejná dopravní obslužnost autobusovými a vlakovými spoji je v současné době uspokojivým způsobem zajišťována především v pracovních dnech. Silnice nabízejí pohodlné a rychlé spojení s regionálními centry.

## E Životní prostředí

### 12.3.5 Rekapitulace současného stavu E - Životní prostředí

Stav životního prostředí není zcela uspokojivý. V rozlehlém katastru bohužel vznikají černé skládky. Problémem je i volné pobíhání psů. Z pohledu osob s omezenou schopností pohybu a orientace se životní prostředí v obci nedá označit za bezbariérové – viz kap. J - Přístupnost.

## F Cestovní ruch

### 12.3.6 Rekapitulace současného stavu F - Cestovní ruch

Obec patří mezi intenzivně vyhledávané turistické cíle. Návštěvníkům nabízí v současné době omezený rozsah služeb.

## G Zájmové aktivity

### 12.3.7 Rekapitulace současného stavu G - Zájmové aktivity

Spektrum zájmových aktivit v obci je úměrné její velikosti a v poslední době se dokonce rozrůstá. Volnočasové aktivity jsou omezeny nedostatečnou nabídkou možností sportovního vyžití. Rezervy jsou i v oblasti nabídky kulturních a vzdělávacích aktivit pro seniory.

## H Sport

### 12.3.8 Rekapitulace současného stavu H - Sport

Sportovní aktivity jsou omezeny stávající nabídkou sportovišť. Chybí prostor pro celoroční interiérové sportovní aktivity.



## I Bezpečnost

### 12.3.8 Rekapitulace současného stavu H - Bezpečnost

Současný stav bezpečnosti v obci je uspokojivý. Největším bezpečnostním problémem je dopravní provoz.

## J Přístupnost

### 12.3.9 Rekapitulace současného stavu J - Přístupnost

Současný stav bezbariérové přístupnosti veřejných objektů a prostranství na území obce je nevyhovující. Většina veřejně přístupných objektů není pro osoby s omezenou schopností pohybu a orientace bez asistenční dopomoci přístupná.

## 12.4 Závěr

### 12.4

#### Závěr

Výsledky analytické části dokumentují podobu současného stavu obce a jsou zároveň východiskem pro definování programových cílů v jednotlivých tematických oblastech návrhové části programu.

\*\*\*