

dne **23. 4. 2024** od **8:00** do **17:00** hodin

Plánovaná odstávka zahrnuje tyto lokality:

Žďár (okres Mladá Boleslav)

část obce **Příhrazy**

č. p. 1, 2, 4-10, 12, 13, 15, 16, 17, 23, 24

č. ev. 1-5, 7-12, 14, 17

část obce **Skokovy**

č. p. 1-20, 22-29, 31, 32, 34, 35

č. ev. 10, 16, 17, 19, 20, 21, 23, 25, 26, 27, 30, 31, 32, 36, 46, 50, 54, 58

část obce **Žďár**

č. p. 1, 3-17, 20-39, 50-56, 58, 60, 61, 63-72, 76, 77, 78, 79, 82, 84-111, 113, 114, 116-124, 126, 127, 129, 130, 131, 132, 134, 136, 137, 139, 141, 142, 143, 145, 147, 148, 149, 150, 158

část obce **Žehrov**

č. p. 1-13, 15-20, 22-57, 59, 60, 62, 63, 67, 68, 71

č. ev. 4, 6, 7, 8, 9, 11, 13, 14, 22, 28, 33, 39, 42, 44, 45, 52, 53

kat. území **Žehrov** (kód **795054**): parcelní č. 4/15, 4/25, 75/3, 75/11, 212, 245/2, 308/24, 308/36

kat. území **Žďár u Mnichova Hradiště** (kód **795046**): parcelní č. 80/2, 88/1, 105/1, 108, 143/2, 178/2, 835, 1093/2, 1235/2

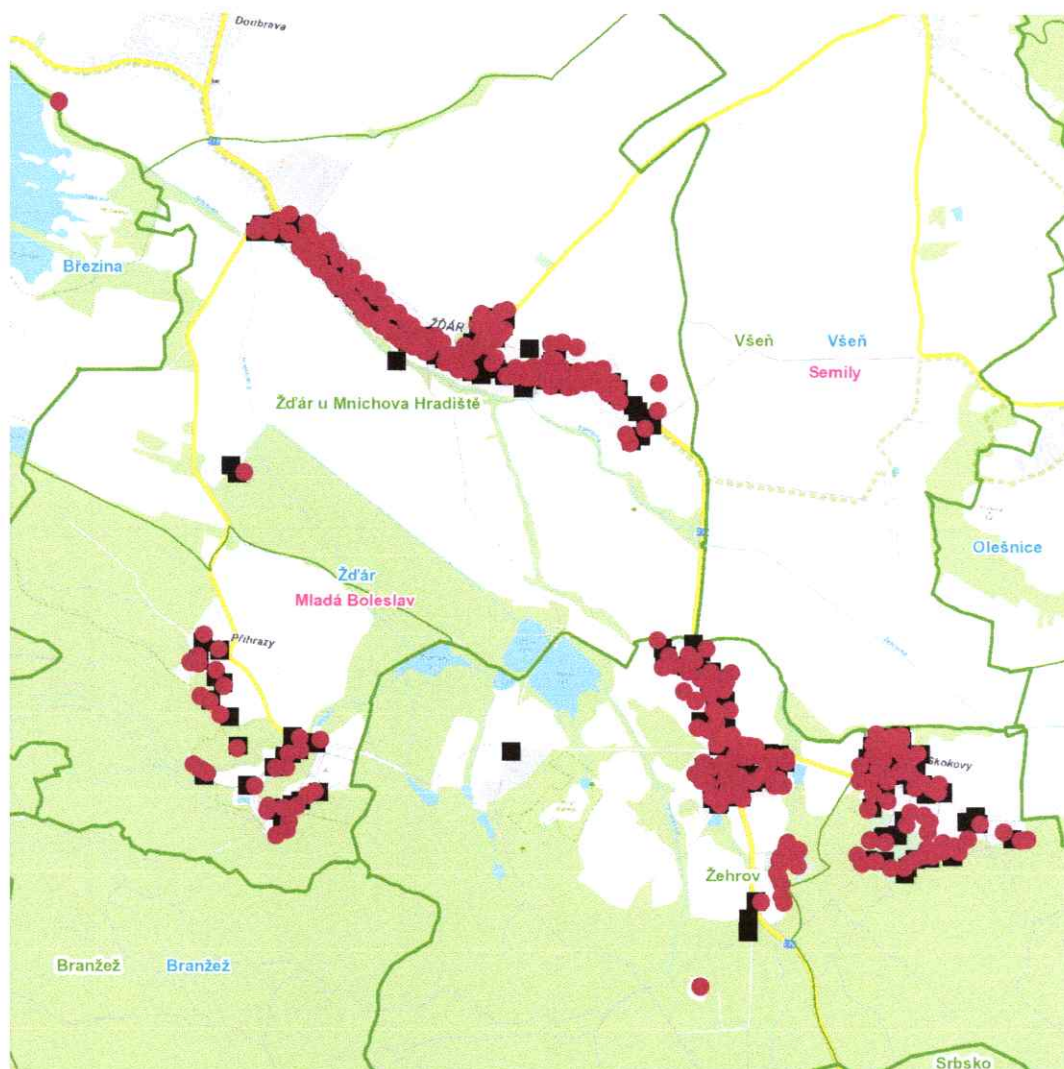
UPOZORNĚNÍ

Dotčené zařízení distribuční soustavy je nutné i v době odstávky považovat za zařízení pod napětím, a proto vás žádáme o dodržení všech zásad bezpečnosti a provedení opatření potřebných k zamezení případných škod na zdraví a majetku. | Provozovatelé výroben elektřiny jsou povinni zajistit přerušeni dodávky elektřiny z výroby do vypnutého úseku distribuční soustavy.

NEJDE VÁM ELEKTŘINA...

TIP: Registrujte se zdarma na www.cezdistribuce.cz/sluzba a informace o odstávkách elektřiny budete dostávat e-mailem nebo SMS. U poruch zasíláme SMS s předpokládanou dobou obnovení dodávek. | Aktuální stav dodávek elektřiny na konkrétní adrese zjistíte snadno, rychle a bez registrace na portále **Bez Štávy** (www.bezstavy.cz).

dne **23. 4. 2024** od **8:00** do **17:00** hodin



Orientační mapový podklad odstávkou dotčených lokalit

VYSVĚTLIVKY

- – adresy dotčené odstávkou elektřiny
- – místa připojení k elektrické síti dotčená odstávkou

INFORMACE ZASLÁNA

IDDS: snbbact (Obec Žďár)