

dne **25. 2. 2025** od **8:30** do **14:30** hodin

---

**Plánovaná odstávka zahrnuje tyto lokality:****Žďár** (okres Mladá Boleslav)část obce **Příhrazy**

č. p. 1, 4-10, 12, 13, 15, 16, 17, 23, 24

č. ev. 1-5, 7-12, 14, 17

část obce **Žďár**

č. p. 76

č. ev. 8

kat. území **Žďár u Mnichova Hradiště** (kód **795046**): parcelní č. 1093/2, 1235/2

---

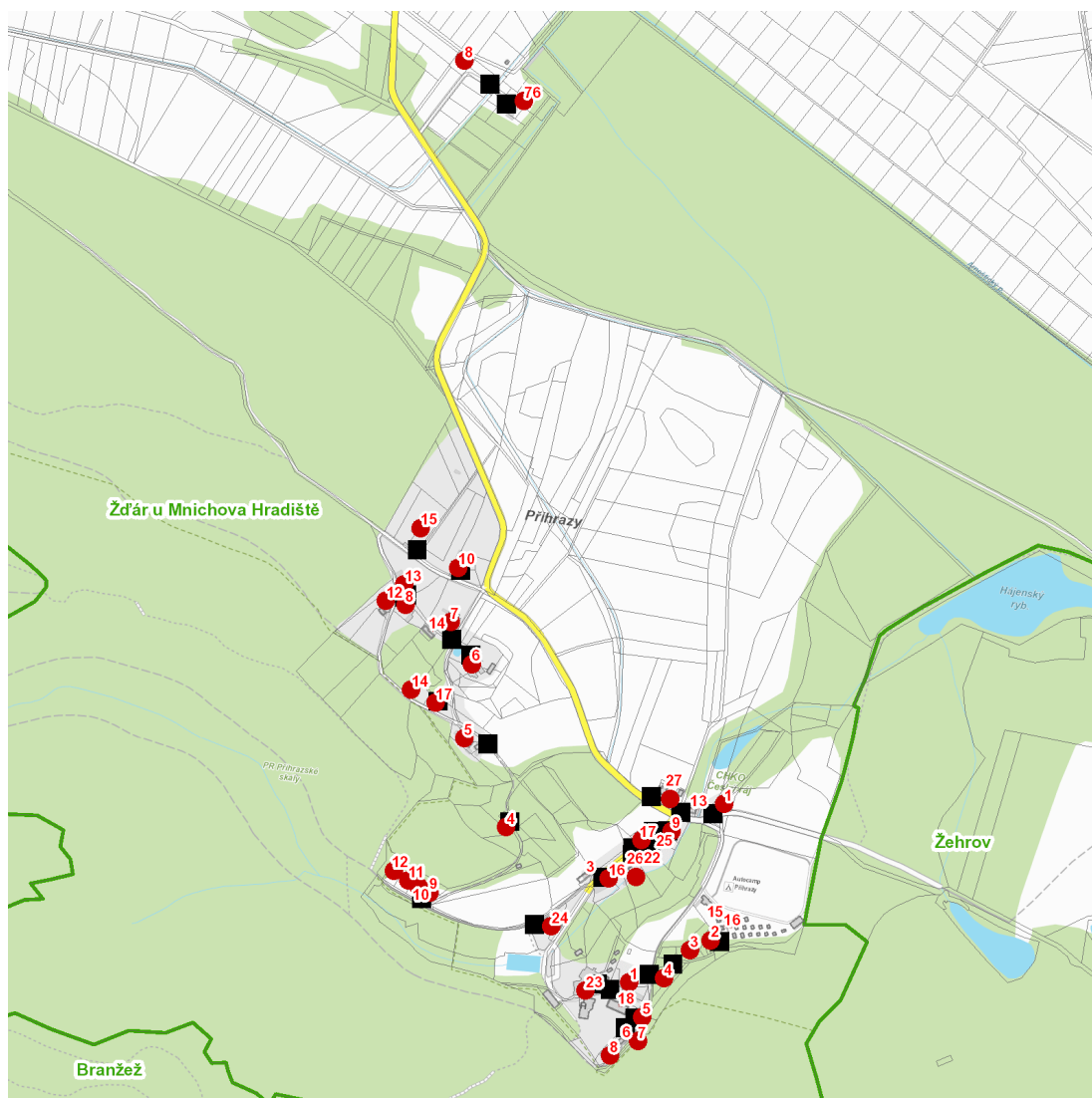
**UPOZORNĚNÍ**

**Dotčené zařízení distribuční soustavy je nutné i v době odstávky považovat za zařízení pod napětím**, a proto vás žádáme o dodržení všech zásad bezpečnosti a provedení opatření potřebných k zamezení případných škod na zdraví a majetku. | Provozovatelé výroben elektřiny jsou povinni zajistit přerušeni dodávky elektřiny z výroby do vypnutého úseku distribuční soustavy.

---

**NEJDE VÁM ELEKTŘINA...**

**TIP:** Registrujte se zdarma na [www.cezdistribuce.cz/sluzba](http://www.cezdistribuce.cz/sluzba) a informace o odstávkách elektřiny budete dostávat e-mailem nebo SMS. U poruch zasíláme SMS s předpokládanou dobou obnovení dodávek. | Aktuální stav dodávek elektřiny na konkrétní adrese zjistíte snadno, rychle a bez registrace na portále **Bez Štávy** ([www.bezstavy.cz](http://www.bezstavy.cz)).

**dne 25. 2. 2025 od 8:30 do 14:30 hodin****Orientační mapový podklad odstávkou dotčených lokalit****VYSVĚTLIVKY**

- – adresy dotčené odstávkou elektřiny
- – místa připojení k elektrické síti dotčená odstávkou

**INFORMACE ZASLÁNA**

IDDS: snbbact (Obec Žďár)